

# GLS Series

スーパータイプ

## 直結型油回転真空ポンプ

Direct Drive Oil-Sealed Rotary Vacuum Pumps

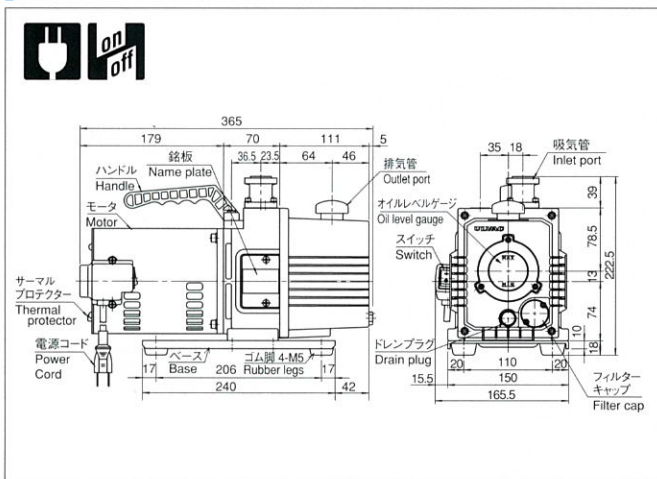
# GLS-051

実効排気速度表示  
Actual pumping speed



サーマルプロテクター内蔵(手動復帰)  
With built-in thermal protector

### 寸法図 Dimensions



### 仕様 Specifications

	Unit	50Hz	60Hz	
Actual pumping speed 実効排気速度	L/min.	50	60	
Ultimate pressure 到達圧力	Pa	9.3		
Motor 使用電動機		1 φ, 100V(50/60Hz)/110V(60Hz), 200W, 4 poles, split phase starting		
Full load current 全負荷電流	A	5.6	4.8(100V) 5.1(110V)	
Oil capacity 油量	mL	400~700		
Recommended oil 使用油		SMR-100		
Weight 質量	kg	12.9		
Inlet port diameter 吸気管径	mm	KF-25		
Ambient operation temp.range 使用雰囲気温度範囲	°C	7~40		
Overall dimensions 最大寸法	mm	165.5(W)×365(L)×222.5(H)		

### オプションパーツ Optional parts

ホース口吸気管 * (O.D.8, O.D.12, O.D.15, O.D.18, O.D.22)	KF-16排気管 (KF-16×G 3/4)
ホース口吸気管 (O.D.27×□40フランジ)	KF-25排気管 (KF-25×G 3/4)
A型吸気管 * (R1/4-L20オネジ)	オイルミストトラップ (OMT-050A)
B型吸気管 * (Rc1/4メネジ)	インライントラップ* (OMI-100)
C型吸気管 * (R1/4-L10オネジ)	フォアライントラップ* (OFI-050C/050V)
ホース口排気管 (O.D.12, O.D.15, O.D.18)	KF-25アダプター、逆止弁*

\* □40アダプターが必要です。  
★KF-25クイックカップリングクランプ、KF-25センターリングが必要です。  
※詳しくはp.24~28をご覧ください。

# GLD Series

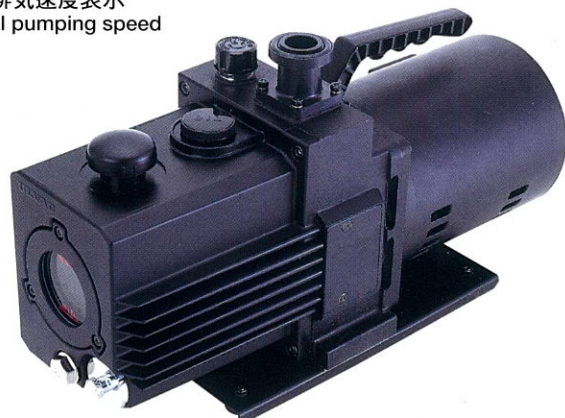
スーパータイプ

## 直結型油回転真空ポンプ

Direct Drive Oil-Sealed Rotary Vacuum Pumps

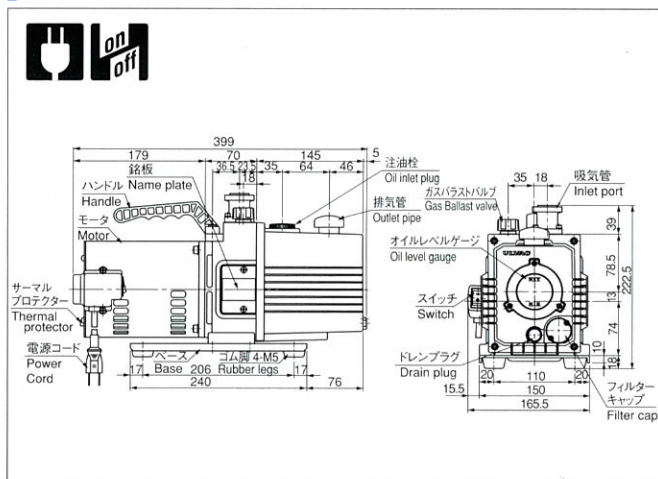
# GLD-051

実効排気速度表示  
Actual pumping speed



サーマルプロテクター内蔵(手動復帰)  
With built-in thermal protector

### 寸法図 Dimensions



### 仕様 Specifications

	Unit	50Hz	60Hz	
Actual pumping speed 実効排気速度	L/min.	50	60	
Ultimate pressure 到達圧力	Pa	6.7×10 <sup>-2</sup> (6.7×10 <sup>-1</sup> ) (6.7)		
Motor 使用電動機		1 φ, 100V(50/60Hz)/110V(60Hz), 200W, 4 poles, split phase starting		
Full load current 全負荷電流	A	5.6	4.8(100V) 5.1(110V)	
Oil capacity 油量	mL	500~800		
Recommended oil 使用油		SMR-100		
Weight 質量	kg	13.9		
Inlet port diameter 吸気管径	mm	KF-25		
Ambient operation temp.range 使用雰囲気温度範囲	°C	7~40		
Overall dimensions 最大寸法	mm	165.5(W)×399(L)×222.7(H)		

### オプションパーツ Optional parts

ホース口吸気管 * (O.D.8, O.D.12, O.D.15, O.D.18, O.D.22)	KF-16排気管 (KF-16×G 3/4)
ホース口吸気管 (O.D.27×□40フランジ)	KF-25排気管 (KF-25×G 3/4)
A型吸気管 * (R1/4-L20オネジ)	オイルミストトラップ (OMT-050A)
B型吸気管 * (Rc1/4メネジ)	インライントラップ* (OMI-100)
C型吸気管 * (R1/4-L10オネジ)	フォアライントラップ* (OFI-050C/050V)
ホース口排気管 (O.D.12, O.D.15, O.D.18)	KF-25アダプター、逆止弁*

\* □40アダプターが必要です。  
★KF-25クイックカップリングクランプ、KF-25センターリングが必要です。  
※詳しくはp.24~28をご覧ください。